

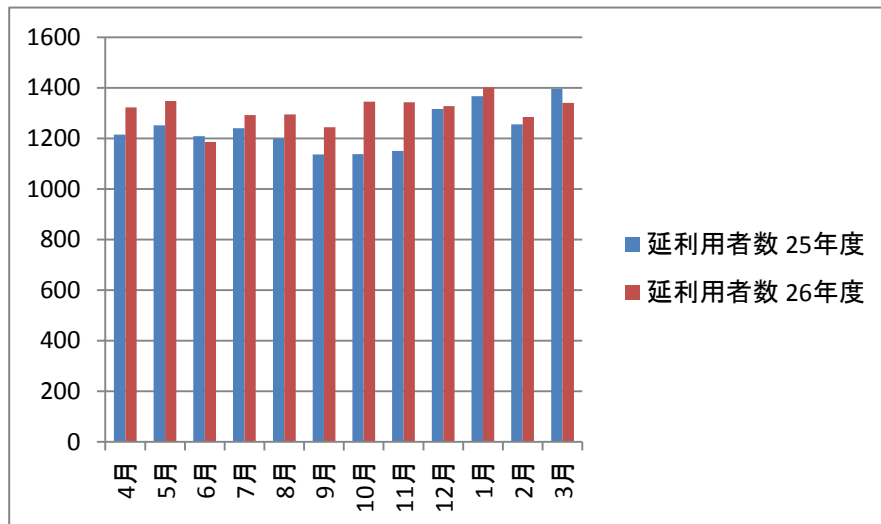
4 各事業所における利用状況

(1) 介護老人福祉施設(特別養護老人ホーム恵の海) 定員 50名

月	延利用者数		延入院者数		延外泊者数			
	25年度	26年度	25年度	26年度	25年度	26年度		
4月	1215	1322	45	34	0	0		
5月	1251	1348	44	43	3	1		
6月	1208	1186	85	96	0	0		
7月	1240	1292	72	68	0	0		
8月	1198	1295	46	41	0	1		
9月	1136	1244	30	78	0	0		
10月	1138	1345	18	76	2	0		
11月	1150	1342	8	82	5	0		
12月	1316	1327	0	149	2	1		
1月	1367	1401	0	106	0	2		
2月	1255	1284	25	47	0	0	稼働率	
3月	1396	1340	53	80	0	0	25年度	26年度
合計	14870	15726	426	900	12	5	81.50%	86.16%

※ 稼働率=延べ利用者数÷(定員×365)

月別延べ利用者数

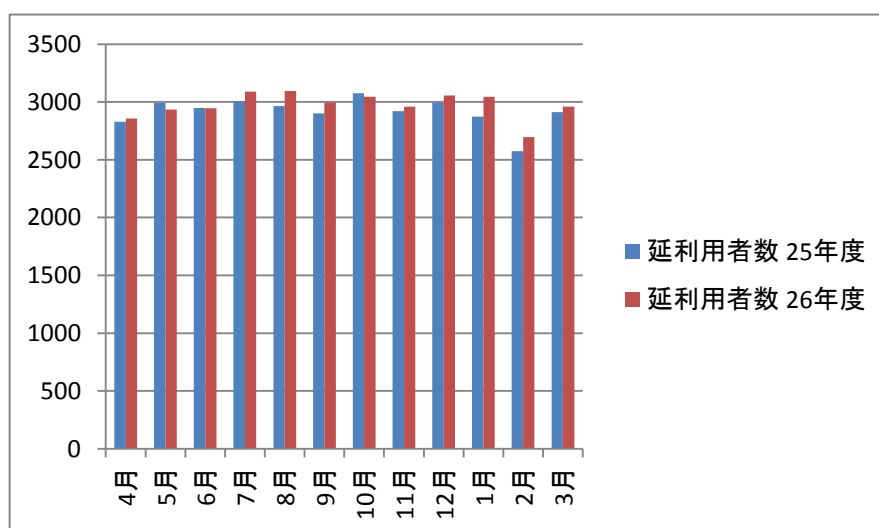


(4) 介護老人福祉施設(特別養護老人ホーム恵の里) 定員 100名

月	延利用者数		延入院者数		延外泊者数			
	25年度	26年度	25年度	26年度	25年度	26年度		
4月	2830	2857	85		2			
5月	2991	2933	107		2			
6月	2949	2946	102		2			
7月	3006	3089	93		0			
8月	2965	3094	85		0			
9月	2902	2995	129		0			
10月	3075	3045	170		2			
11月	2921	2958	93		1			
12月	2994	3055	102		1			
1月	2873	3045	20		0			
2月	2575	2696	24		0			稼働率
3月	2911	2959	24		0			25年度 26年度
合計	34992	35672	1034		10		95.90%	97.73

※ 稼働率＝延べ利用者数÷(定員×365)

月別延べ利用者数

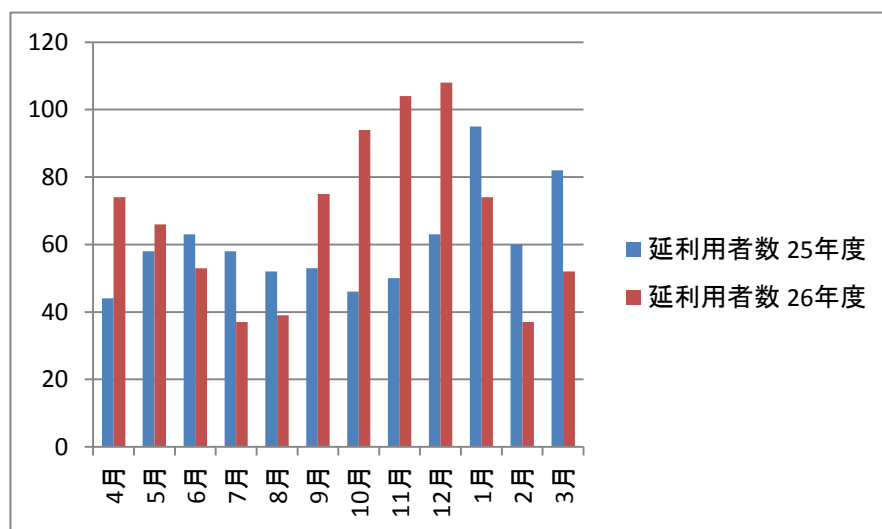


(2) 短期入所生活介護(恵の海 ショートステイサービス) 定員 10名

月	延利用者数		稼働率	
	25年度	26年度		
4月	44	74	25年度	26年度
5月	58	66		
6月	63	53		
7月	58	37		
8月	52	39		
9月	53	75		
10月	46	94		
11月	50	104		
12月	63	108		
1月	95	74		
2月	60	37		
3月	82	52		
合計	724	813		

※ 稼働率=延べ利用者数÷(定員×365)

月別延べ利用者数

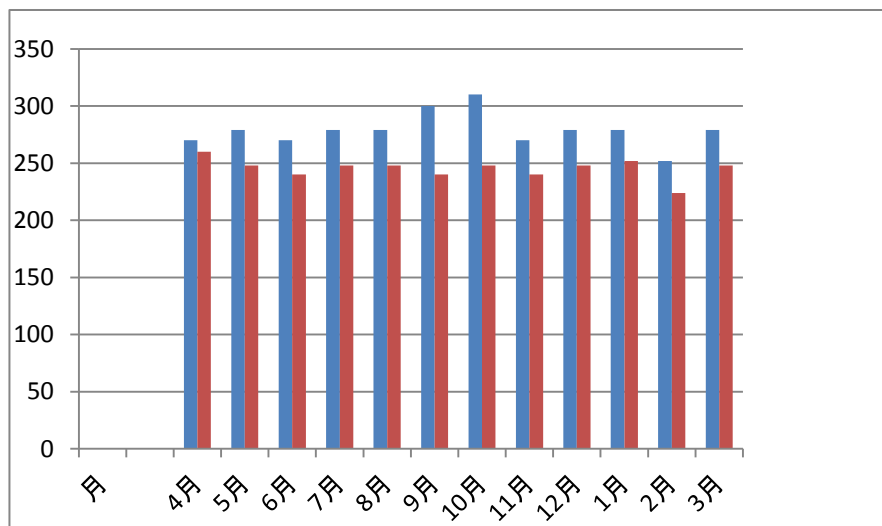


(5) 軽費老人ホーム ケアハウス恵の海 定員 15名

月	延利用者数		稼働率	
	25年度	26年度		
4月	270	260		
5月	279	248		
6月	270	240		
7月	279	248		
8月	279	248		
9月	300	240		
10月	310	248		
11月	270	240		
12月	279	248		
1月	279	252		
2月	252	224		
3月	279	248		
合計	3346	2944	61.11%	53.77%

※ 稼働率＝延べ利用者数÷(定員×365)

月別延べ利用者数

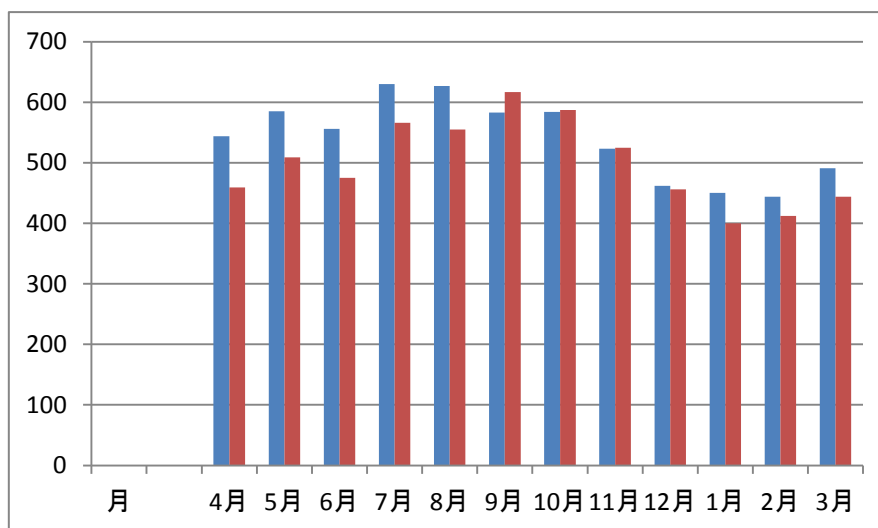


(3) 通所介護(デイサービス 恵の海) 定員 35名

月	延利用者数		稼働率	
	25年度	26年度		
4月	544	459	25年度	26年度
5月	585	509		
6月	556	475	60%	56%
7月	630	566		
8月	627	555	25年度	26年度
9月	583	617		
10月	584	587	60%	56%
11月	523	525		
12月	462	456	25年度	26年度
1月	450	400		
2月	444	412	60%	56%
3月	491	444		
合計	6479	6005	60%	56%

※ 稼働率=延べ利用者数÷(定員×開所日数)

月別延べ利用者数



(6) 居宅介護支援事業所利用状況

月	延利用者数		月平均利用者数	
	25年度	26年度		
4月	33.5	36	36.9	34
5月	35.5	33		
6月	35	33		
7月	37	33.5		
8月	38	33.5		
9月	38	35.5		
10月	38.5	36.5		
11月	36.5	35.5		
12月	36.5	33.5		
1月	37.5	32.5		
2月	38.5	32		
3月	38	33		
合計	442.5	407.5		

月別延べ利用者数

