

社会福祉法人 福祉の森
特別養護老人ホーム

恵の里



特別養護老人ホーム 恵の里

目的

介護保険制度により要介護1以上の認定を受けた方が、入所対象となります。入所される方の心身の状態に適した施設ケアプランを策定し、日常生活の援助を行います。

施設概要

開所

平成20年4月1日

構造

鉄筋コンクリート3階建（耐火建築）

延床面積

3940.00㎡

定員

100名（10ユニット 1ユニット10名）

居室

居室の種類：個室（100室）
1室の面積：15.68㎡

職員

施設長、医師、看護師、生活相談員、介護支援専門員、機能訓練士、介護士、管理栄養士、事務員、宿直員

負担費用

介護度に応じ、介護保険制度上定められている利用料や食費等を負担していただきます。

特色

穏やかで家庭的な介護を重点に置き、クラブ活動、レクリエーションも行っております。
全職員が、研修や勉強を重ねて質の高いサービスに努めています。

●居室(個室)	100室 (1室 15.68㎡)	●特浴室	2室
●共同生活室	10室 (1室 81.92㎡)	●医務室	1室
●一般浴室	2室		

心も、身体も健やかに、 楽しく、安心して暮らせる住空間です。



● 総合受付



● エントランス 車イスも通れるゆったりスペース



● 居室 プライバシーを保つ完全個室です



コールボタン

防災設備



● 共同生活室 ゆとりあるスペースで快適生活



● 談話コーナー 明るいロビーで
団らんのひとときを



● 相談室



● エレベータ ストレッチャーも
入ります



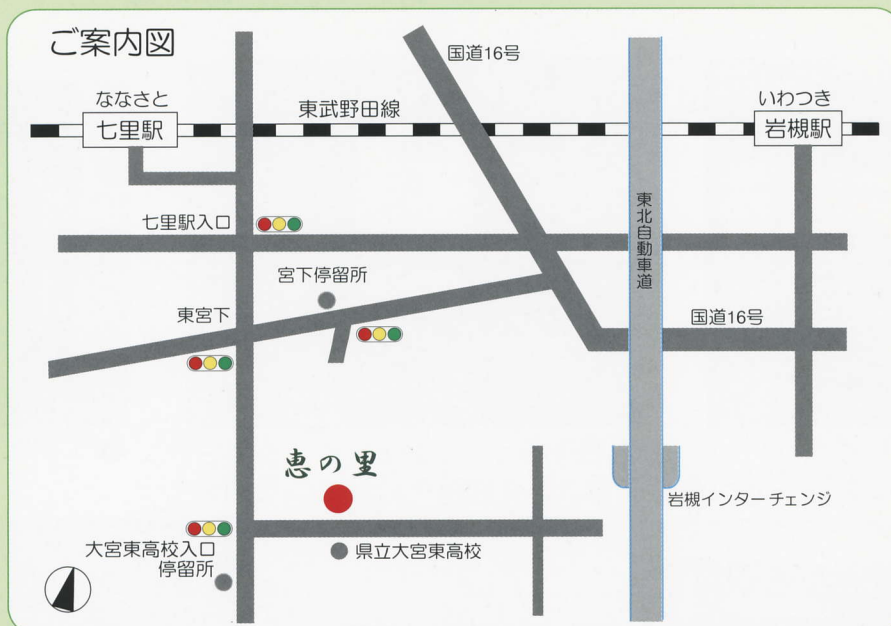
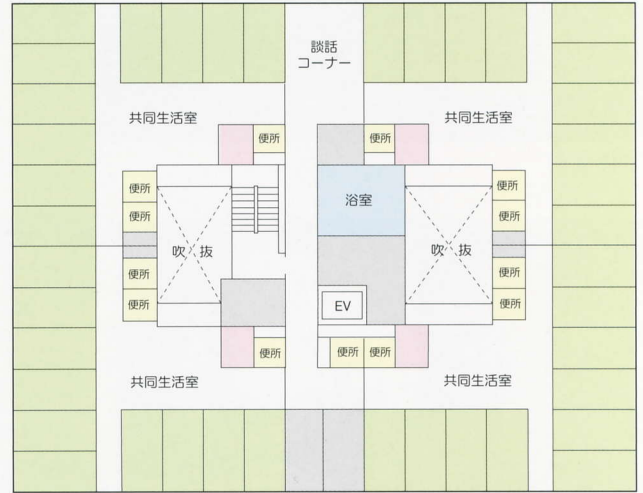
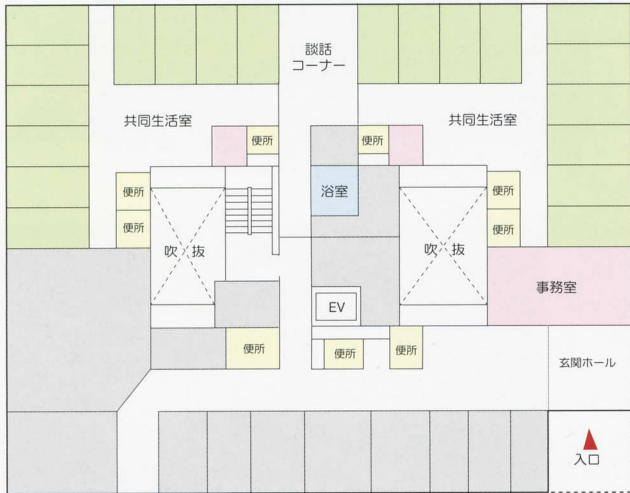
● 特浴室 寝たきりの方でも入浴できます



● トイレ 介助バー、コールボタン装備

- 利用者は・・・ 介護保険制度により要介護1以上の認定を受けた人が対象となります。
- 費用は・・・ 介護度に応じ、介護保険制度に定められた利用料や食費等を負担していただきます。
- 申し込みは・・・ 特別養護老人ホーム 恵の里 048-680-1011へご連絡ください。その他ご不明の事がございましたらいつでもご相談ください。

当法人は、個人情報保護法を遵守しています。



恵の里

〒337-0012
 埼玉県さいたま市見沼区東宮下1-13-1
 TEL 048-680-1011 FAX 048-680-1012

七里駅から徒歩30分
 宮下停留所から徒歩10分