

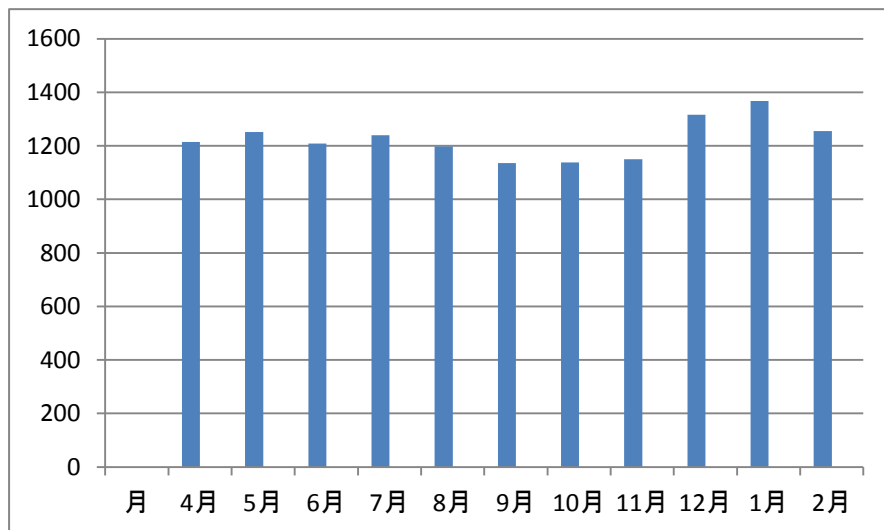
4 各事業所における利用状況

1 介護老人福祉施設(特別養護老人ホーム恵の海) 定員 50名

月	延利用者数	延入院者数	延外泊者数	
4月	1215	45	0	
5月	1251	44	3	
6月	1208	85	0	
7月	1240	72	0	
8月	1198	46	0	
9月	1136	30	0	
10月	1138	18	2	
11月	1150	8	5	
12月	1316	0	2	
1月	1367	0	0	
2月	1255	25	0	
3月	1396	53	0	稼働率
合計	14870	426	12	81.50%

※ 稼働率＝延べ利用者数÷(定員×365)

月別延べ利用者数

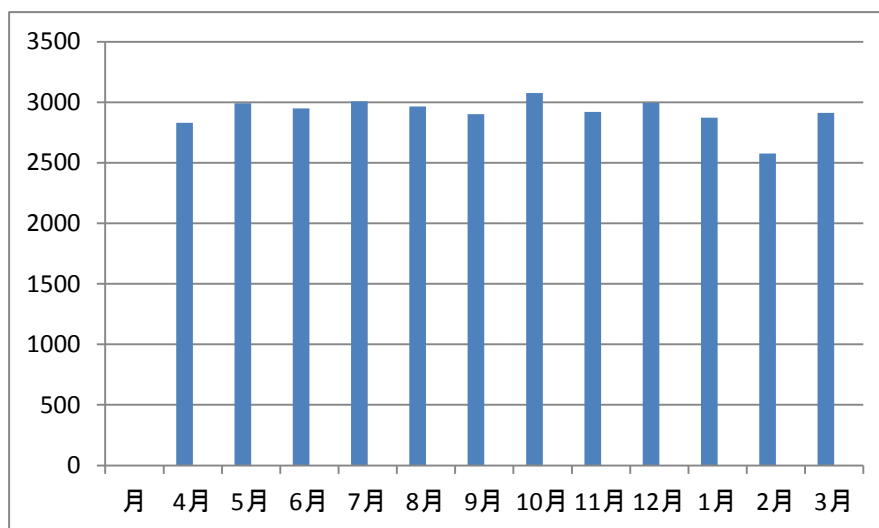


4 介護老人福祉施設(特別養護老人ホーム恵の里) 定員 100名

月	延利用者数	延入院者数	延外泊者数	
4月	2830	85	2	
5月	2991	107	2	
6月	2949	102	2	
7月	3006	93	0	
8月	2965	85	0	
9月	2902	129	0	
10月	3075	170	2	
11月	2921	93	1	
12月	2994	102	1	
1月	2873	20	0	
2月	2575	24	0	
3月	2911	24	0	稼働率
合計	34992	1034	10	95.90%

※ 稼働率＝延べ利用者数÷(定員×365)

月別延べ利用者数

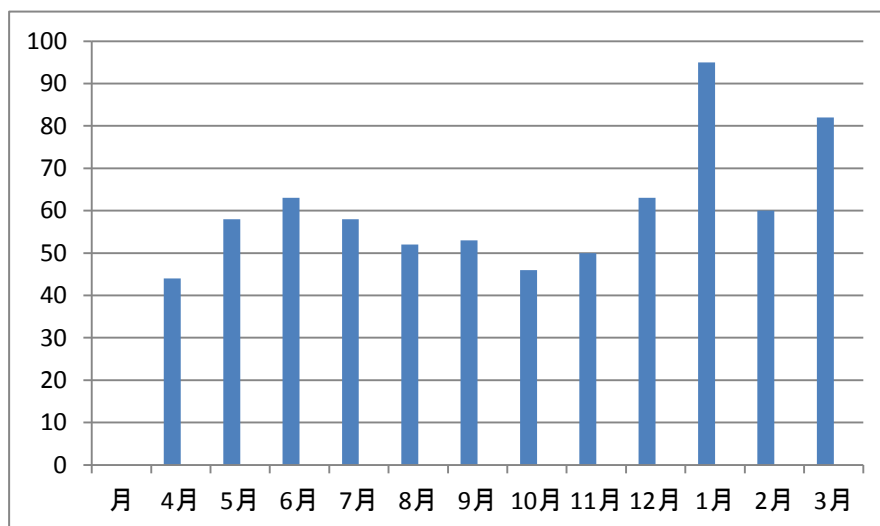


2 短期入所生活介護(恵の海 ショートステイサービス) 定員 10名

月	延利用者数	
4月	44	
5月	58	
6月	63	
7月	58	
8月	52	
9月	53	
10月	46	
11月	50	
12月	63	
1月	95	
2月	60	
3月	82	稼働率
合計	724	19.84%

※ 稼働率＝延べ利用者数÷(定員×365)

月別延べ利用者数

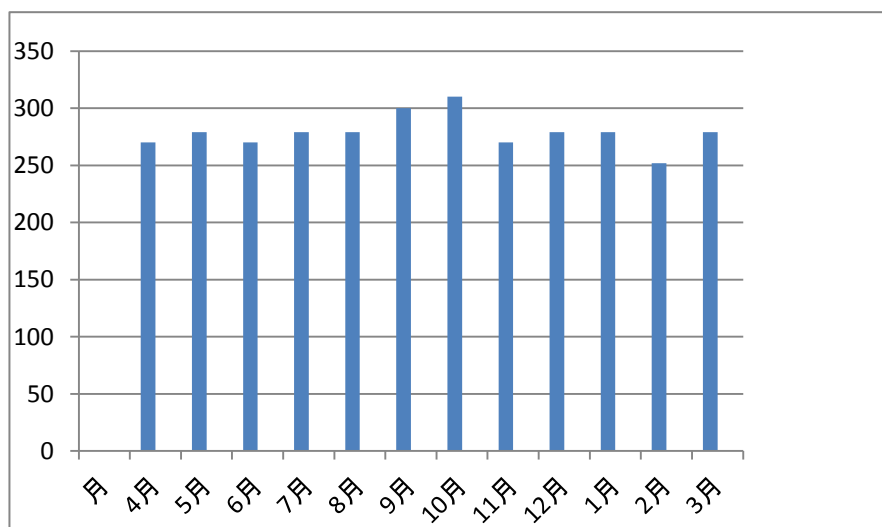


5 軽費老人ホーム ケアハウス恵の海 定員 15名

月	延利用者数	
4月	270	
5月	279	
6月	270	
7月	279	
8月	279	
9月	300	
10月	310	
11月	270	
12月	279	
1月	279	
2月	252	
3月	279	稼働率
合計	3346	61.11%

※ 稼働率＝延べ利用者数÷(定員×365)

月別延べ利用者数

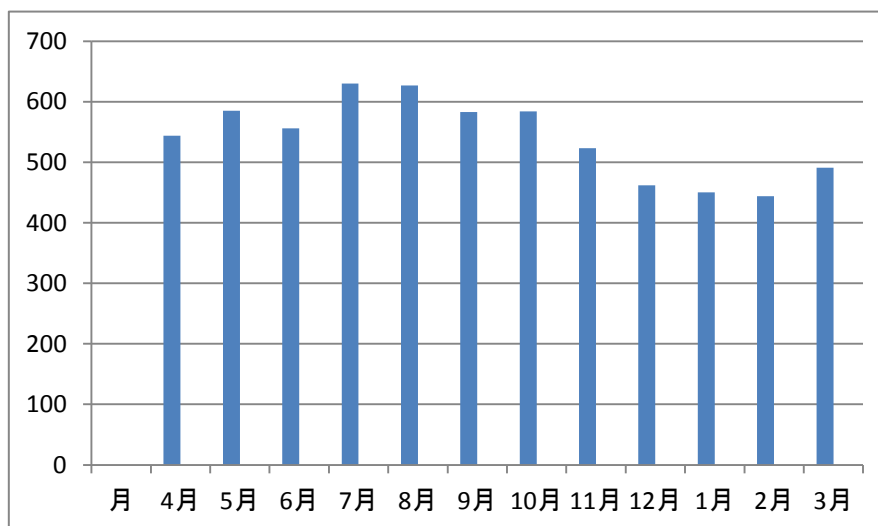


3 通所介護(デイサービス 恵の海) 定員 35名

月	延利用者数	
4月	544	
5月	585	
6月	556	
7月	630	
8月	627	
9月	583	
10月	584	
11月	523	
12月	462	
1月	450	
2月	444	
3月	491	稼働率
合計	6479	60%

※ 稼働率＝延べ利用者数÷(定員×開所日数)

月別延べ利用者数



6 居宅介護支援事業所利用状況

月	延利用者数	
4月	33.5	
5月	35.5	
6月	35	
7月	37	
8月	38	
9月	38	
10月	38.5	
11月	36.5	
12月	36.5	
1月	37.5	
2月	38.5	
3月	38	月平均利用者数
合計	442.5	36.9

月別延べ利用者数

